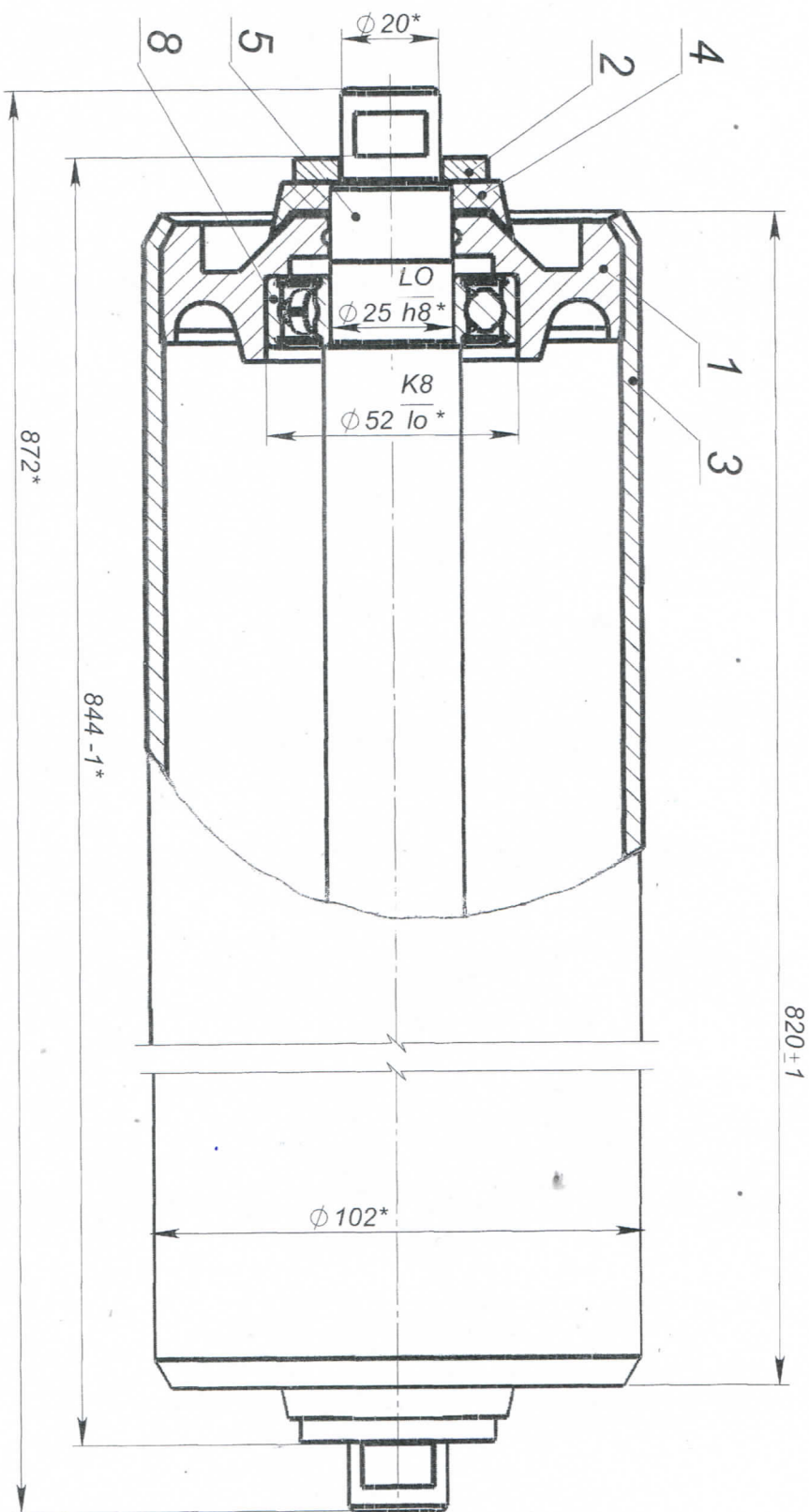


50000.260.090



1. \*Размеры для справок.
2. Пространство между подшипником и стаканом заполнить консистентной смазкой.
3. Крутящий момент, необходимый для проворота ролика, не более 12 кгс·см.
4. Остальные ТТ по ДСТУ 2364-94.
5. Для проворота ролика должно быть достаточно усилия одной руки.

060.092.000СБ

Ролик

Сборочный чертеж

Лист	Масса	Масштаб
13.67	1:1	

ООО "МЕТИНВЕСТ-КРМЗ"

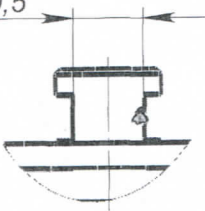
Изм.	Лист	№ докум.	Подп.	Дата
Разраб.	Соловьев	06.09.2007		
Проект.	Стрельников	06.09.2007		
Т. контр.	Бегина	06.09.2007		
Н. контр.	Смирнов	06.09.2007		
Утв.	Копанев	06.09.2007		

Имя файла: 060.092.000.СБ.Роллик

Копировать:

Формат А3

13,5 - 0,5



Внесено по 20.02.12  
Принято  
Проект 18.02.12  
20.02.12